

# 11/5（日）アシックス旗大会 2日目 名古屋旭丘ボーイズ専用グラウンド（TLC グラウンド）会場のご案内

—グラウンド使用にあたっての諸注意—

①敷地内、火気厳禁及び禁煙 ※喫煙につきましては車内をお願いします。

②グラウンドに向かう坂道では時速 20km 以下での徐行運転をお願いします。

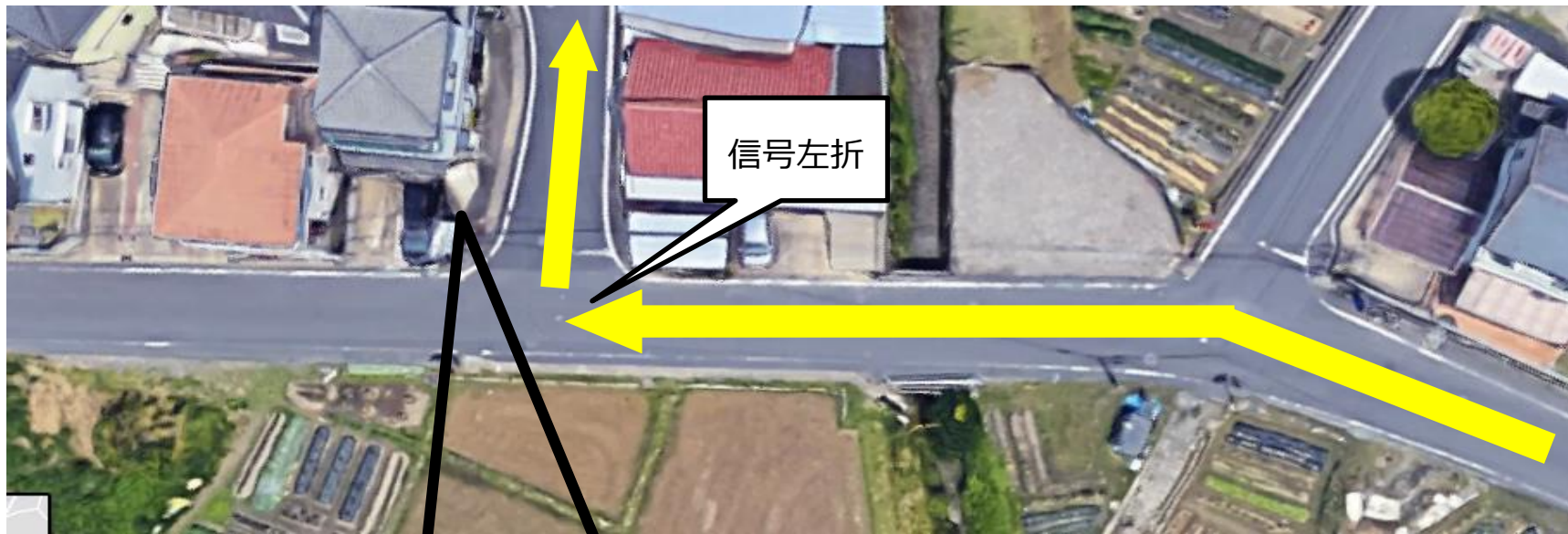
☆近隣住民の方々や地主様へのご配慮のためにくれぐれもご注意ください。ご不便をおかけしますが何卒ご理解ご協力のほど、よろしくお願いします。

③台数制限については、各チーム、マイクロバス含め 8 台までとさせていただきます。

## 地図 A 森林公園（地図左側）からお越しの場合



## 地図B (T L Cグラウンドへの進入口)



グラウンド住所：瀬戸市水北町1796

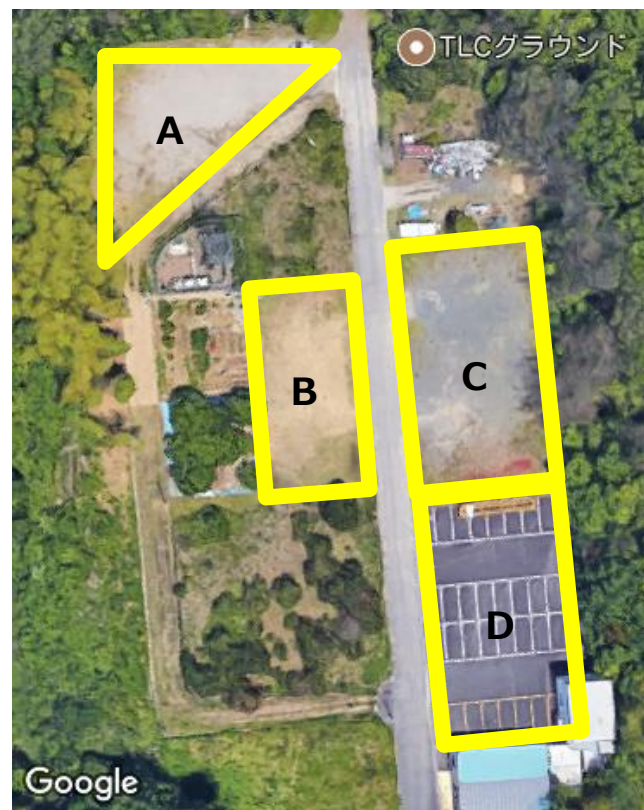
マップコード：500 010 217

## 地図 C (グラウンドまでの坂道)



※道路両脇の住民の方への配慮のため、

時速 20 キロ以下の徐行運転をお願いします。



### 駐車場レイアウト

A

- ・支部役員
- ・審判団

B

- ・第 2 試合の 1 チーム (尾州 B)

C

- ・第 1 試合の 2 チーム (長久手 B、A1 の勝者)

D

- ・第 3 試合の 2 チーム (守山 B、A2 の勝者)
- ・各チームマイクロバス